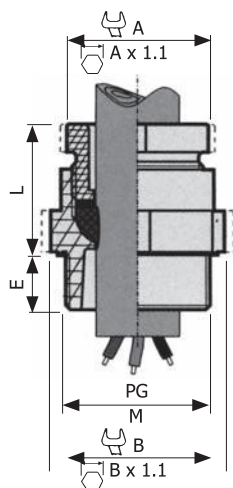


**Dławnica izolacyjna
standard DP
z gwintem PG
IP54**

Material: poliamid 6.
Kolor: szary RAL 7035 (inne kolory po uzgodnieniu).
Temperatura pracy: -20÷+80 °C.



Uwaga!
Dławnica w komplecie z nakrętką.

**Insulating gland,
standard DP type
with PG thread
IP54**

Material: polyamide 6.
Colour: grey RAL 7035 (other colours on request).
Working temperature: -20÷+80 °C.

Typ Type Тип	Gwint Thread Резьба PG	Ø zewnętrzne przewodu Cable diameter (external) Ø внешний провода [mm/mm]	Wysokość Height Высота L [mm/mm]	Długość gwintu Thread length Длина резьбы E [mm/mm]	Wymiar pod klucz Spanner No. Размер под ключ [mm/mm]		Art. nr Art. No. Арт. №
					A	B	
DP 7	P7	3,0÷6,0	17	6,5	13	15	120-400210
DP 9	P9	5,0÷7,0	18	7,0	17	19	120-400220
DP 11	P11	6,0÷9,0	18	8,0	19	22	120-400230
DP 13	P13,5	9,0÷12,0	20	9,0	22	24	120-400240
DP 16	P16	11,0÷14,0	20	9,0	24	27	120-400250
DP 21	P21	14,0÷18,0	28	10,0	30	32	120-400260
DP 29	P29	18,0÷25,0	28	12,0	41	41	120-400270
DP 36	P36	25,0÷32,0	34	14,0	50	55	120-400280
DP 42	P42	27,0÷38,0	34	16,0	55	60	120-400290
DP 48	P48	33,0÷42,5	36	16,0	60	65	120-400300

**Изоляционный
сальник standard DP
с резьбой PG
IP54**

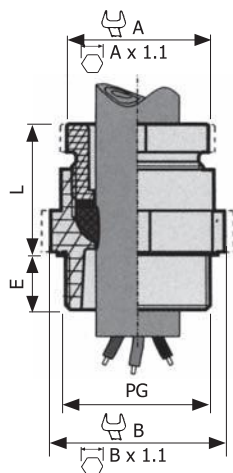
Материал: полиамид 6.
Цвет: серый RAL 7035 (другие цвета по согласованию).
Рабочая температура: -20÷+80 °C.

Note!
Gland and nut in a kit.

Примечание!
Сальник в комплекте с гайкой.

**Dławnica izolacyjna
standard DP...TR
z gwintem PG, przeznaczona
do wyższych temperatur
IP54**

Material: PA FV, UL 94 V0.
Kolor: ceglastoczerwony (RAL 3016).
Temperatura pracy z uszczelnkami z neoprenu: -40÷+100 °C (Temp. montażu min. -20 °C).



Uwaga!
Dławnica w komplecie z nakrętką.

**Insulating gland,
standard DP...TR type
with PG thread, designed
for higher temperatures
IP54**

Material: PA FV, UL 94 V0.
Colour: brick-red (RAL 3016).
Working temperature with neoprene seals: -40÷+100 °C (Assembl. temp. min. -20 °C).

Typ Type Тип	Gwint Thread Резьба PG	Ø zewnętrzne przewodu Cable diameter (external) Ø внешний провода [mm/mm]	Wysokość Height Высота L [mm/mm]	Długość gwintu Thread length Длина резьбы E [mm/mm]	Wymiar pod klucz Spanner No. Размер под ключ [mm/mm]		Art. nr Art. No. Арт. №
					A	B	
DP 7 TR	P7	2,0÷6,0	17	6,5	15	15	120-401010
DP 9 TR	P9	5,5÷8,7	18	7,0	17	19	120-401020
DP 11 TR	P11	7,0÷10,5	18	8,0	19	22	120-401030
DP 13 TR	P13,5	8,0÷12,5	20	9,0	22	24	120-401040
DP 16 TR	P16	10,0÷15,0	20	9,0	24	27	120-401050
DP 21 TR	P21	14,0÷19,0	28	10,0	30	32	120-401060
DP 29 TR	P29	18,0÷25,0	28	12,0	41	41	120-401070
DP 36 TR	P36	23,0÷32,5	34	14,0	50	55	120-401080
DP 42 TR	P42	27,0÷38,0	34	16,0	55	60	120-401090
DP 48 NFC TR	PG 48 NFC	33,0÷42,5	36	16,0	60	65	120-401100

**Изоляционный сальник
standard DP...TR
с резьбой PG, предназначен
для более высоких температур
IP54**

Материал: PA FV, UL 94 V0.
Цвет: кирпично-красный (RAL 3016).
Рабочая температура с уплотнительными прокладками из неопрена: -40÷+100 °C (монтажная температура мин. -20 °C).

Note!
Gland and nut in a kit.

Примечание!
Сальник в комплекте с гайкой.

Dławnica izolacyjna z tworzywa sztucznego Dławnica IP66

Przeznaczona do stosowania w przemysłowych instalacjach elektrycznych. Znajduje zastosowanie wszędzie tam, gdzie jest wymagany wysoki stopień ochrony (w instalacjach narażonych na oblewanie wodą).

Wykonana z wysokiej jakości materiału nie zmienia swoich właściwości i koloru z upływem czasu. Pozwala to na zachowanie estetycznego wyglądu instalacji przez cały czas eksploatacji.

Uszczelka z uplastycznionego PCW lub spec. gumy

zapewnia uszczelnienie przewodu w dławnicy i nie powoduje uszkodzenia izolacji przewodu. Przy wyższych wymaganiach temperaturowych uszczelki wykonuje się z innych materiałów.

Seal of plastified PVC or special rubber ensures sealing of a cable in the gland and doesn't cause any damage to the cable insulation.

In case of higher temperature requirements the seals are made of other materials.

Уплотнительная прокладка из пластицированного ПВХ или спецрезины обеспечивает уплотнение провода в сальнике и не вызывает повреждения изоляции провода. В случае высших температурных требований уплотнительные прокладки выполняются из другого рода материалов.

Korpus

wykonany z poliamidu lub polistyrolu o dużej odporności na uszkodzenia mechaniczne i czynniki agresywne występujące w instalacjach przemysłowych.

Body

made of polyamide or polystyrol of high resistance to mechanical damages and aggressive media occurring in industrial wiring systems.

Корпус

выполненный из полиамида или полистирола с большой стойкостью к механическим повреждениям и агрессивным факторам присутствующих в промышленных установках

Plastic insulating gland Gland IP66

Intended for applications in industrial electrical systems. Suitable where high protection degree is required (in wiring systems exposed to water spilling).

Made of a high quality material, doesn't change its properties and colour after a long time. Thus an aesthetic appearance of the wiring system can be kept during a whole operation period.

Изоляционный пластмассовый сальник Сальники IP66

Применяется в промышленных электроустановках. Используется везде там, где необходима высокая степень защиты (в установках подверженных водному обливу). Выполненный из высококачественного материала не меняет своих свойств и цвета с течением времени. Это позволяет сохранить эстетический вид установки в течение всего эксплуатационного периода.

Nakrętka mocująca przewód

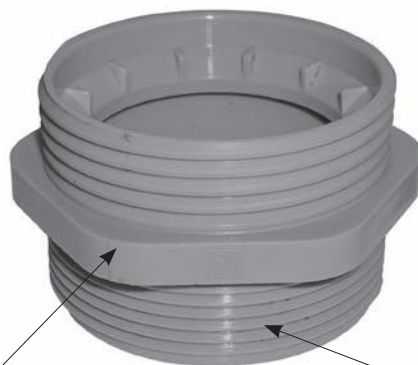
dokręcenie nakrętki powoduje zaciśnięcie uszczelki a w rezultacie uszczelnienie i mechaniczne zamocowanie przewodu w dławnicy.

Nut for fixing cable

tightening the nut results in clamping the seal and thus sealing and mechanical fixing of the cable in the gland.

Гайка крепящая провод

завинчивание гайки вызывает зажатие уплотнительной прокладки и вследствие этого уплотнение и механическое закрепление провода в сальнике.



Nagwintowana część korpusu

oferowane z różnymi rodzajami i długościami gwintów.

Threaded part of body

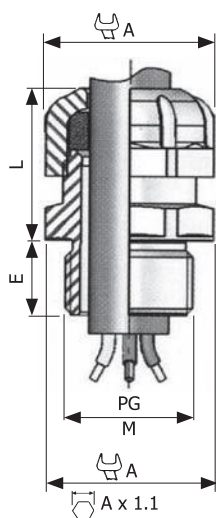
offered in a wide variety of thread types and lengths.

Резьбовая часть корпуса

в предложении – разные виды и длины резьбы.

**Dławnica izolacyjna
typu DW...R
z gwintem PG
typu DW...RM
z gwintem metrycznym
IP66**

Material: poliamid 6.6 + PCW.
Kolor: szary (RAL 7035).
Temperatura pracy: -20÷+80 °C .



Uwaga!
Nakrętki i uszczelki należy zamawiać oddzielnie.

**Insulating gland
DW...R type
with PG thread
DW...RM type
with metric thread
IP66**

Material: polyamide 6.6 + PVC.
Colour: grey (RAL 7035).
Working temperature: -20÷+80 °C.

**Изоляционный
сальник типа DW...R
с резьбой PG
типа DW...RM
с метрической резьбой
IP66**

Материал: полиамид 6,6 + ПВХ.
Цвет: серый (RAL 7035).
Рабочая температура: -20÷+80 °C.

Typ Type Тип	Gwint Thread Резьба PG	Ø zewnętrzne przewodu Cable diameter (external) Ø внешний провода [mm/mm]	Wysokość Height Высота L [mm/mm]	Długość gwintu Thread length Длина резьбы E [mm/mm]	Wymiar pod klucz Spanner No. Размер под ключ A [mm/mm]	Art. nr Art. No. Арт. №
DW 7 R	P7	3÷6	18	9	15	120-451210
DW 9 R	P9	4÷8	22	9	19	120-451211
DW 11 R	P11	5÷10	22	9	22	120-451212
DW 13 R	P13,5	7,5÷13	23	10	24	120-451213
DW 16 R	P16	9,5÷15	23	10	28	120-451214
DW 21 R	P21	13÷19	29	11	32	120-451215
DW 29 R	P29	15÷25	29	12	41	120-451216
DW 36 R	P36	21÷32	35	14	52	120-451217
DW 42 R	P42	26÷38	40	16	59	120-451218
DW 48 R	P48	31÷44	42	18	65	120-451219

Typ Type Тип	Gwint Thread Резьба M (ISO)	Ø zewnętrzne przewodu Cable diameter (external) Ø внешний провода [mm/mm]	Wysokość Height Высота L [mm/mm]	Długość gwintu Thread length Длина резьбы E [mm/mm]	Wymiar pod klucz Spanner No. Размер под ключ A [mm/mm]	Art. nr Art. No. Арт. №
DW 12 RM	M12x1,5	3÷6	18	8	15	120-451222
DW 16 RM	M16x1,5	4÷8	22	8	19	120-451223
DW 20 RM	M20x1,5	7,5÷13	23	9	24	120-451224
DW 25 RM	M25x1,5	13÷19	29	11	32	120-451225
DW 32 RM	M32x1,5	15÷25	29	11	41	120-451226
DW 40 RM	M40x1,5	21÷32	35	13	52	120-451227
DW 50 RM	M50x1,6	26÷38	40	13	59	120-451228
DW 63 RM	M63x1,7	31÷44	42	14	65	120-451229

Note!
Nuts and seals are to be ordered separately.

Примечание!
Гайки и уплотнительные прокладки – заказываются индивидуально.

Dławnica izolacyjna z tworzywa sztucznego Dławnice IP68

Przeznaczona do stosowania w przemysłowych instalacjach elektrycznych. Chroni całkowicie wnętrze urządzenia elektrycznego przed przedostaniem się wody. Stosuje się w instalacjach narażonych na zalanie wodą do 1 m. Przy starannym montażu zapewnia absolutną szczelność do 30 m słupa wody. Wykonana z wysokiej jakości materiału nie zmienia swoich właściwości i koloru z upływem czasu. Pozwala to na zachowanie estetycznego wyglądu instalacji przez cały czas eksploatacji.

Żebrowanie na nakrętce

w dławnicach typu ...Z nakrętka na wewnętrznej części posiada drobne żebrowanie. Zaczepia ono o skrzydełka i zabezpiecza nakrętkę przed odkręceniem pod wpływem drgań mechanicznych.

Ribbing on nut

in ...Z type glands the nut has fine ribbing on its inner part. It catches the wings and protects the nut against unscrewing by mechanical vibrations.

Рёбра на гайке

w sальниках типа ...Z w wewnętrznej części гайка имеет мелкие рёбра. Зацепляют они за барашки и предохраняют гайку от отвёртывания при воздействии механических колебаний.

Skrzydełka w korpusie dławnicy

dociskane nakrętką zaciskają na przewodzie gumową uszczelkę. To właśnie współpraca nakrętki, skrzydełek i uszczelki daje wysoki stopień ochrony.

Lamells in gland body

if pressed by the nut they clamp the rubber seal to the cable. Thus the co-operation of the nut, wings and seal results in a high protection degree.

Барашки в корпусе сальника

прижимаемые гайкой зажимают на проводе резиновую прокладку. Именно взаимодействие гайки, барашков и уплотнительной прокладки гарантирует высокую степень защиты.

Nagwintowana część korpusu

oferowane z różnymi rodzajami i długościami gwintów.

Threaded part of body

offered in a wide variety of thread types and lengths.

Резьбовая часть корпуса

w предложении – разные виды и длины резьбы.

Uszczelka pod nakrętkę

patrz uwaga na str. 3/7

Seal for a nut

see note on page 3/7

Уплотнительная прокладка под гайку

смотри примечание на стр. 3/7

Plastic insulating gland Gland IP68

Intended for applications in industrial electrical systems. It protects entirely the inside of an electrical device against water penetration. Suitable for wiring systems exposed to water flood up to 1 m. If carefully installed it provides absolute tightness up to 30 m water column. Made of a high quality material, it doesn't change its properties and colour after a long time. Thus an aesthetic appearance of the wiring system can be kept during the whole operation period.

Изоляционный пластмассовый сальник Сальники IP68

Применяется в промышленных электроустановках. Полностью предохраняет внутреннюю часть электроустановки от проникновения воды. Применяется в установках подверженных обливу водой до 1 м. Если он тщательно смонтирован обеспечивает тогда абсолютную плотность до 30 м водяного столба. Выполненный из высококачественного материала не меняет с течением времени своих свойств и цвета. Это позволяет сохранить эстетический вид установки в течение всего эксплуатационного периода.

Nakrętka mocująca przewód

dokręcenie nakrętki powoduje dociśnięcie skrzydełek do uszczelki. W efekcie uzyskujemy dokładne i bezszelcinowe przyleganie uszczelki do przewodu. Tak uzyskuje się stopień ochrony IP68.

Nut for fixing cable

tightening the nut results in pressing wings to the seal. As a result we get an accurate and slotless adherence of the seal to the cable. Thus IP68 protection class is provided.

Гайка крепящая провод

завинчивание гайки вызывает прижим барашков к уплотнительной прокладке. В результате получаем точное бесщелевое прилегание уплотнительной прокладки к проводу. Таким образом можно достичь степени защиты IP68.

Uszczelka

wykonana ze specjalnej gumy. Po zaciśnięciu skrzydełek dolega ściśle do przewodu. Dzięki temu uzyskuje się wysoką szczelność unikając niebezpieczeństwa uszkodzenia izolacji przewodu.

Seal

made of a special rubber. After clamping the wings it adheres closely to the cable. As a result high tightness is provided without the risk of any damage to the cable insulation.

Уплотнительная прокладка

выполнена из спецрезины. После зажима барашков плотно прилегает к проводу. Благодаря этому можно добиться высокой плотности избегая при этом опасности повреждения изоляции провода.

Korpus

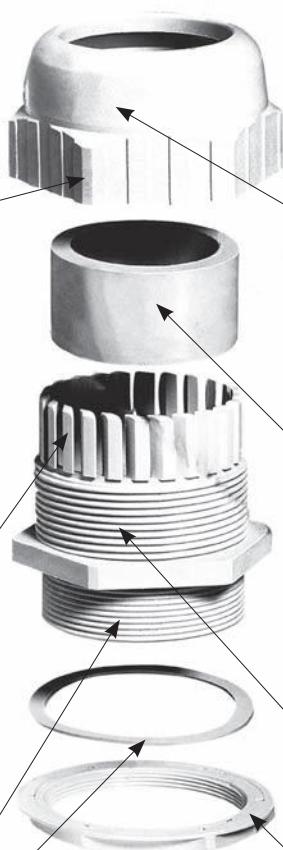
wykonany z poliamidu o dużej odporności na uszkodzenia mechaniczne i czynniki agresywne występujące w instalacjach przemysłowych.

Body

made of polyamide of a high resistance to mechanical damages and aggressive media occurring in industrial wiring systems.

Korpus

выполненный из полиамида с большой стойкостью к механическим повреждениям и агрессивным факторам присутствующим в промышленных установках.



Nakrętka mocująca

służy do mocowania dławnicy w otworze nie gwintowanym.

Fixing nut

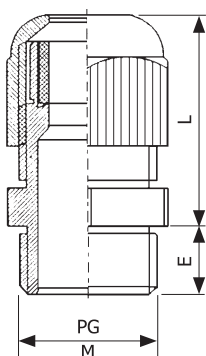
used to fix a gland in a unthreaded bore.

Крепящая гайка

служит для крепления сальника в нерезьбовом отверстии.

**Dławnica izolacyjna
typu DP...H
z gwintem PG
typu DP-EN...HM
zgodna z normą PN-EN 50262
IP68**

Material: poliamid 6.
Kolor: szary (RAL 7035).
Temperatura pracy: -30÷+80 °C.



**Insulating gland
DP...H type
with PG thread
typu DP-EN...HM
according to PN-EN 50262
IP68**

Material: polyamide 6.
Colour: grey (RAL 7035).
Working temperature: -30÷+80 °C.

**Изоляционный
сальник типа DP...H
с резьбой PG
typu DP-EN...HM
согласно из PN-EN 50262
IP68**

Материал: полиамид 6.
Цвет: серый (RAL 7035).
Рабочая температура: -30÷+80 °C.

Typ Type Тип	Gwint Thread Резьба PG	Ø zewnętrzne przewodu Cable diameter (external) Ø внешний провода [mm/mm]	Wysokość Height Высота L [mm/mm]	Długość gwintu Thread length Длина резьбы E [mm/mm]	Wymiar pod klucz Spanner No. Размер под ключ [mm/mm]	Art. nr Item No. Арт. №
DP 7 H	P7	3,5÷6,0	20	8	15	120-450200
DP 9 H	P9	4,5÷7,0	22	8	19	120-450210
DP 11 H	P11	5,5÷10,0	24	8	22	120-450220
DP 13 H	P13,5	8,0÷12,0	27	9	24	120-450230
DP 16 H	P16	10,0÷14,0	28	10	27	120-450240
DP 21 H	P21	14,0÷18,0	30	11	33	120-450250
DP 29 H	P29	18,0÷25,0	38	11	42	120-450260
DP 36 H	P36	24,0÷32,0	45	13	53	120-450270
DP 42 H	P42	30,0÷38,0	48	13	60	120-450280
DP 48 H	P48	38,0÷44,0	48	14	65	120-450290
DP 63 H	71 ** mm/mm	42,0÷52,0	58	26	76	120-450295

** otwór montażowy / mounting hole / монтажное отверстие.

CE	Typ Type Тип	Gwint Thread Резьба M (ISO)	Ø zewnętrzne przewodu Cable diameter (external) Ø внешний провода [mm/mm]	Długość gwintu Thread length Длина резьбы E [mm/mm]	Wymiar pod klucz Spanner No. Размер под ключ [mm/mm]	Art. nr Item No. Арт. №
*	DP-EN 12 HM	M12x1,5	3,0÷6,5	6	15	120-450532
*	DP-EN 16 HM	M16x1,5	4,0÷8,0	8	19	120-450533
*	DP-EN 20 HM	M20x1,5	6,0÷12,0	10	24	120-450534
*	DP-EN 25 HM	M25x1,5	11,0÷17,0	8	29	120-450535
*	DP-EN 32 HM	M32x1,5	15,0÷21,0	10	36	120-450536
*	DP-EN 40 HM	M40x1,5	19,0÷28,0	10	46	120-450537
*	DP-EN 50 HM	M50x1,5	30,0÷38,0	18	60	120-450538
*	DP-EN 63 HM	M63x1,5	34,0÷44,0	18	65	120-450539

* CE Wyrób oznaczony znakiem CE.

Uwaga!

Dławnica w komplecie z nakrętką, bez podkładki uszczelniającej.
Dławnice DP...HM są zastępowane przez dławnice DP-EN...HM.

* CE The product is CE marked.

Note!

Gland and nut in a kit, without sealing washer.
DP...HM type cable glands are replaced with DP-EN...HM type glands.

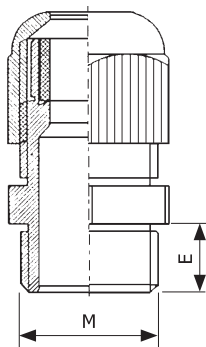
* CE Изделие имеет знак CE.

Примечание!

Сальник в комплекте с гайкой, без уплотнительной прокладки.
Сальники типа DP-EN...HM заменяют сальники DP...HM.

**Dławnica izolacyjna
typu DP...HML
z przedłużonym gwintem
metrycznym
IP68**

Material: Poliamid 6.
Kolor: szary (RAL 7035).
Temperatura pracy: -30÷+80 °C.



Wyrób oznaczony znakiem CE.

**Insulating gland
DP...HML type
with extended metric thread
IP68**

Material: polyamide 6.
Colour: grey (RAL 7035).
Working temperature: -30÷+80 °C.

Typ Type Тип	Gwint Thread Резьба M (ISO)	Ø zewnętrzne przewodu Cable diameter (external) Ø внешний провода [mm/mm]	Długość gwintu Thread length Длина резьбы E [mm/mm]	Wymiar pod klucz Spanner No. Размер под ключ [mm/mm]	Art. nr Art. No. Арт. №
DP 16 HML	M16x1,5	5,0÷10,0	15	22	120-450411
DP 20 HML	M20x1,5	6,0÷12,0	15	24	120-450412
DP 20 HML 2	M20x1,5	10,0÷14,0	15	27	120-450413
DP 25 HML	M25x1,5	13,0÷18,0	15	33	120-450414

Uwaga!
Dławnica w komplecie z nakrętką, bez podkładki uszczelniającej.

Note!
Gland and nut in a kit, without sealing washer.

Примечание!
Сальник в комплекте с гайкой, без упротивительной прокладки.

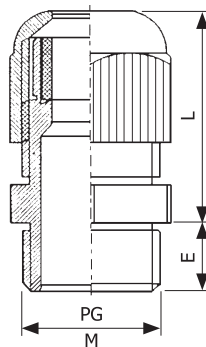
The product is CE marked.

Изделие имеет знак CE.

**Dławnica izolacyjna
typu DP...Z
z gwintem PG i blokadą
przed odkręcaniem
IP68**

Różni się od dławnicy DP...H tym, że nakrętka mocująca na wewnętrznej części posiada drobne żebrowania, które zaczepiając o skrzydełka blokują nakrętkę – czyli zabezpieczają ją przed odkręcaniem pod wpływem drgań mechanicznych.

Material: poliamid 6.6.
Kolor: szary (RAL 7035) po uzgodnieniu czarny (RAL 9005).
Temperatura pracy: -30÷+80 °C.
Klasa palności: V2 (wg UL 94).



Uwaga!
Dławnica w komplecie z nakrętką, bez podkładki uszczelniającej.

Note!
Gland and nut in a kit, without sealing washer.

Примечание!
Сальник в комплекте с гайкой, без упротивительной прокладки.

* Wyrób oznaczony znakiem CE.

**Insulating glands
DP...Z type
with PG thread
and against-unscrewing lock
IP68**

It differs from the DP...H gland because the fixing nut has fine ribs on the inner part which catch the wings and lock nut, i.e. protect it against unscrewing caused by of mechanical vibrations.

Material: polyamide 6.6.
Colour: grey (RAL 7035), black available on request (RAL 9005).
Working temperature: -30÷80 °C.
Flammability class: V2 (acc. to UL 94).

Typ Type Тип	Gwint Thread Резьба PG	Ø zewnętrzne przewodu Cable diameter (external) Ø внешний провода [mm/mm]	Wysokość Height Глубина L [mm/mm]	Długość gwintu Thread length Длина резьбы E [mm/mm]	Wymiar pod klucz Spanner No. Размер под ключ [mm/mm]	Art. nr Art. No. Арт. №
DP 7 Z	P7	3,0÷6,0	20	8,5	16	120-450511
DP 9 Z	P9	4,0÷8,0	22	8,5	19	120-450512
DP 11 Z	P11	5,0÷10,0	24	8,5	22	120-450513
DP 13 Z	P13,5	6,0÷12,0	27	10,0	24	120-450514
DP 16 Z	P16	9,0÷14,0	28	10,5	27	120-450515
DP 21 Z	P21	13,0÷18,0	30	11,5	33	120-450516
DP 29 Z	P29	15,0÷25,0	38	11,5	42	120-450517
DP 36 Z	P36	20,0÷31,0	45	16,0	51	120-450518
DP 42 Z	P42	28,0÷38,0	48	16,5	63	120-450519
DP 48 Z	P48	34,0÷43,0	48	16,5	66	120-450520

	Typ Type Тип	Gwint Thread Резьба M (ISO)	Ø zewnętrzne przewodu Cable diameter (external) Ø внешний провода [mm/mm]	Długość gwintu Thread length Длина резьбы E [mm/mm]	Wymiar pod klucz Spanner No. Размер под ключ [mm/mm]	Art. nr Art. No. Арт. №
*	DP 16 ZM	M16x1,5	5,0÷10,0	8,5	22	120-450523
*	DP 20 ZM	M20x1,5	6,0÷12,0	10	24	120-450524
*	DP 25 ZM	M25x1,5	9,0÷14,0	10,5	27	120-450525
*	DP 32 ZM	M32x1,5	15,0÷25,0	11,5	42	120-450526
*	DP 40 ZM	M40x1,5	20,0÷31,0	11,5	51	120-450527
*	DP 50 ZM	M50x1,5	28,0÷38,0	16	63	120-450528

* The product is CE marked.

* Изделие имеет знак CE.